

Comment définir Cittaslow?

Utilisons l'analogie...

Du fastfood est né le mouvement slow-food.

Cittaslow veut donner à la cité la même ambition:

Voyez le sous-titre sous le logo:

Cité du bien vivre...



Que dire du mot slow?

Qu'il n'a rien à voir avec le mot « lent »...

Prendre le temps de...



Accélération ? Une illusion ?

La pression est mise sur la société « aller vite », « aller à l'essentiel », l'urgence...

C'est une façon de nous empêcher de penser, de réfléchir, de débattre, de délibérer...

Et de nous faire utiliser du prêt à penser, du clé en main...

Fast-think ? Est-ce une façon de penser ?





la réponse de Cittaslow les cités du bien-vivre

Parmi les démarches de développement durable, de qualité urbaine, il est difficile de se faire voir...

Cittaslow est proche des démarches de qualité ISO14000, d'Agenda 21, d'écocity, de smart city. Mais Cittaslow est plus convivial, moins technocratique.

L'escargot est une métaphore pittoresque...



5

DP/Saint-Antonin-Noble-Val/3 octobre 2014

www.cittaslow.net www.cittaslow.fr





Près de 60 exigences à respecter en 6 chapitres :

- 1/ politique environnementale ;**
- 2/ gestion des infrastructures ;**
- 3/ technologies et équipements pour la qualité urbaine ;**
- 4/ valorisation des productions locales ;**
- 5/ hospitalité ;**
- 6/ promotion des valeurs de la charte internationale.**

Des engagements vertueux...



Près de 60 exigences à respecter en 6 chapitres:

- 1/ politique environnementale;
- 2/ **gestion des infrastructures;**
- 3/ **technologies et équipements** pour la qualité urbaine;
- 4/ valorisation des productions locales;
- 5/ hospitalité;
- 6/ promotion des valeurs de la charte internationale.



Des engagements vertueux...



Près de 60 exigences à respecter en 6 chapitres:

- 1/ politique environnementale;**
- 2/ gestion des infrastructures;**
- 3/ technologies et équipements pour la qualité urbaine;**
- 4/ valorisation des productions locales;**
- 5/ hospitalité;**
- 6/ promotion des valeurs de la charte internationale.**

Des engagements vertueux...



Près de 60 exigences à respecter en 6 chapitres:

- 1/ politique environnementale;**
- 2/ gestion des infrastructures;**
- 3/ technologies et équipements pour la qualité urbaine;**
- 4/ valorisation des productions locales;**
- 5/ hospitalité;**
- 6/ promotion des valeurs de la charte internationale.**

Des engagements vertueux...



Près de 60 exigences à respecter en 6 chapitres:

- 1/ politique environnementale;**
- 2/ gestion des infrastructures;**
- 3/ technologies et équipements pour la qualité urbaine;**
- 4/ valorisation des productions locales;**
- 5/ hospitalité;**
- 6/ promotion des valeurs de la charte internationale.**

10

DP/Saint-Antonin-Noble-Val/3 octobre 2014

www.cittaslow.net www.cittaslow.fr



Des engagements vertueux...



Près de 60 exigences à respecter en 6 chapitres:

- 1/ politique environnementale;**
- 2/ gestion des infrastructures;**
- 3/ technologies et équipements pour la qualité urbaine;**
- 4/ valorisation des productions locales;**
- 5/ hospitalité;**
- 6/ promotion des valeurs de la charte internationale.**



Un mouvement qui évolue

Au début, le mouvement était proche des combats alternatifs.

Il est désormais plus proche des cités « durables », épousant les démarches d'Agenda 21, de Grenelle de l'environnement (du moins en France).

Le mouvement n'est pas figé dans le passé : il sait mélanger le respect de l'héritage et l'utilisation des techniques contemporaines si elles respectent les valeurs du mouvement Cittaslow...

**HISTOIRE + MODERNITÉ
= CITÉ DU BIEN VIVRE...**

SLOW c'est mieux

Nous vivons une époque dans laquelle une grande partie du savoir est à portée d'un clic de souris. D'un simple geste de la main, il est possible de télécharger à partir d'Internet savoirs télématiques, informations, connaissances. L'économie, d'autre part, tend à se globaliser, fusionner et niveler les cultures, les sociétés, les aspirations. Carlo Petrini, Slow Food et le projet Terra Madre montrent qu'il est possible de mettre en valeur les petites communautés et d'utiliser positivement Internet pour en faire un réseau, partager des expériences, des cultures, des bonnes pratiques, des projets. C'est sur ce terreau fertile que naît «Cittaslow», association internationale reliée à Slow Food, fondée à Orvieto en octobre 1999.

Du Manifeste des Cittaslow

« Nous sommes à la recherche de villes animées d'hommes curieux du temps retrouvé, riches de places, de théâtres, de boutiques, de cafés, de restaurants, de lieux spirituels, de paysages inviolés, d'artisans fascinants, où l'homme reconnaît encore la lenteur, la bénéfique succession des saisons rythmée par ses produits naturels, respectueux du goût et de la santé et des usages locaux. » (...)

Des villes avec une âme

Aujourd'hui, les Cittaslow du monde ne sont sûrement pas « parfaites » mais ce sont des villes qui, sous l'inspiration de Slow Food, tendent à interpréter au mieux la modernité des temps en préservant l'esprit de leur propre communauté. A partir d'une idée initiale de Paolo Saturnini – déjà maire de Greve in Chianti – et pour réaliser ce qui semble être une utopie dans cette période «fast» et de vitesse à tout coût, les maires de quelques villes se sont associés entre eux et avec Slow Food pour leur ambitieux projet commun de Cittaslow.

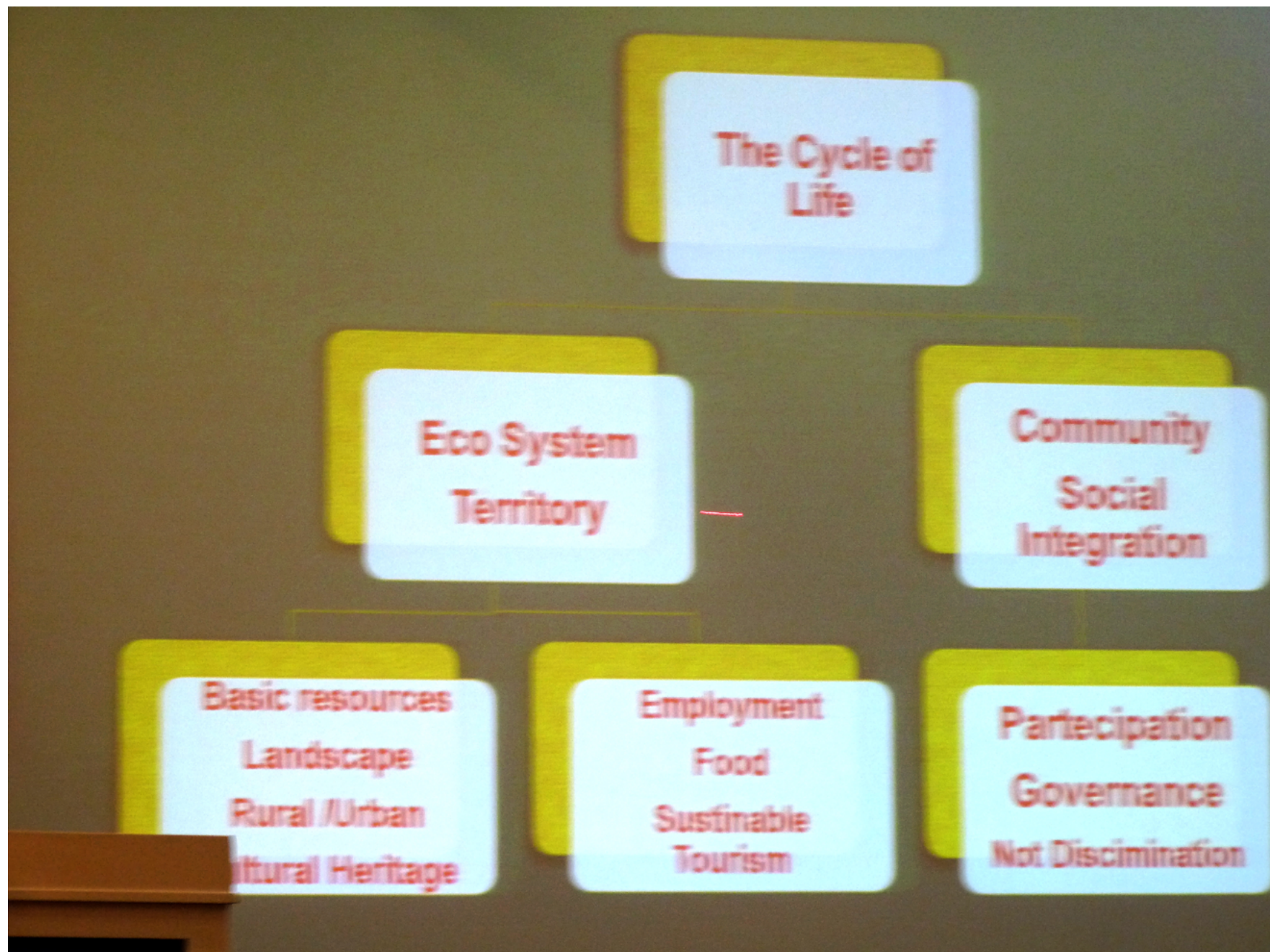
Reviewing the Innovative Ideas Suggested by the Città slow Movement

- Complete a **systematic survey of Cittàslow members** by means of a questionnaire with the voluntary support of the Censis Foundation;
- Generate a **data bank** which can be easily consulted for information dissemination and communications purposes;
- Enable **ongoing monitoring and international comparison**;
- Use the **Cittàslow members as "sensors"** by means of joint studies focusing on specific issues of interest.

C'est un réseau international qui s'enrichit des expériences des autres villes...

Un conseil scientifique international, en arrière-plan, apporte réflexions, idées, suggestions au réseau qui peut servir de boîte à idées ou de conseil...

Quelle cité n'a pas les mêmes problèmes de gestion des mobilités, des déchets, de la mixité, de la démocratie locale ?



Depuis, le mouvement s'est élargi à environ 147 villes dans 24 pays du monde, réunissant élus, citoyens et associations.

Nos principes

- Le fil conducteur de **Cittaslow** est l'identité: l'esprit des communautés locales se confronte aux réalités d'aujourd'hui sans se faire attraper par la « globalisation ».
- Notre **responsabilité** par rapport à la nature et au futur des prochaines générations nous impose ici et tout de suite des décisions rapides de modération et d'attention envers la Terre Mère : retrouver la valeur de la lenteur, être slow, cela signifie choisir un futur de qualité pour soi-même et les autres avec un esprit de solidarité.
- Agir pour le **développement** durable: défendre l'environnement, réduire les abus écologiques, cela signifie s'impliquer dans la transmission, combien nécessaire, des savoirs traditionnels et valoriser au mieux les ressources par le recyclage et la réutilisation, tout en utilisant les nouvelles technologies. L'objectif final est le développement durable et la paix entre les peuples. C'est ce que font concrètement les maires Slow, chaque jour, à travers des centaines et des centaines de projets dans le monde. « Faisons chaque jour Terra Madre chez nous » (Roberto Burdese, Président de Slow Food Italie).
- Soutenons les communautés de l'alimentation et de l'artisanat locales et les Greniers de la Mémoire. La biodiversité n'existe pas seulement dans la nature et les semences mais aussi dans les langues, les cultures et l'histoire. Slow Food et Cittaslow agissent pour redonner la parole à ceux qui ne l'ont plus: les habitants qui ont perdu leur façon de cultiver la terre et leurs semences, les paysans qui sont les vrais scientifiques de la Terre et qui ne sont pas écoutés. Les femmes dont l'activité est directement liée à la vie, les anciens qui sont les gardiens de l'expérience, du savoir faire.

Les mots-clés sont:

Proximité

Éco-responsabilité

Solidarité

Démocratie

Derrière ces mots qui peuvent paraître vagues, des exigences sont réellement posées.

Cittaslow International Charter



21st June 2014

1

La labellisation passe par une revue de détail de critères qui permettent de dire :

- > ce qui est**
- > ce qui est en cours**
- > ce qui peut être fait,**

Et accessoirement, ce qui ne concerne pas la cité...

Les réponses sont étudiées par le réseau; une visite permet de voir la concordance entre les réponses et la réalité...

Le label est accordé pour 5 ans.

Retour sur exemples...

Un bourg à dominante rurale a plus de facilité à gérer sa qualité de vie et de ville qu'une commune urbaine ou périurbaine.

La proximité fonctionne mieux dans une ville « autonome » sur le plan géographique...



Retour sur exemples...

En périurbain, les contraintes en matière d'espace, de circulation, de logement sont autrement plus difficiles.

Mais le recours aux expériences étrangères peut être d'un grand secours.



Retour sur exemples...

Dans toutes les villes, il y a la règle et l'application, souvent difficile...

**Exemples: stationnement
gestion des déchets, bruit...**



Retour sur exemples...

Une autre difficulté vient de la discordance entre volonté locale et législation des échelons supérieurs: communauté de communes, État...

Exemples: urbanisme commercial éloignement des services publics



	Saint-Antonin Noble Val: : 1870 H. Densité : 17,4 H/km²							
Requisiti (Italian)	Requirements for excellence	exigences	Pondération weight (a)	Peso/ reale/Real Score (a*b)	Punteggio massimo/highest score (a*c)	Livello di Approvazione /Approval level = (R.sc/h.sc.)*100	Final Average	
Explication des notes				Note affectée de son coefficient	note maximale possible	rapport entre note et note maximale possible	Total des notes dans les 6 rubriques divisé par 6	
Politica ambientale	Environmental Policies	politiques environnementales	28					
Politica infrastrutturale	Infrastructure policies	politiques d'équipement	32					
Qualità urbana	Technologies and facilities for Urban Quality	Qualité urbaine (technologies ou facilités)	21					
Valorizzazione delle produzioni autoctone	Safeguarding autochthonous production	valorisation des productions locales	27					
Ospitalità	Hospitality	Accueil	12					
Consapevolezza	Awareness	Sensibilisation	8					
			128					
	Total requirements		Arithmetic mean of the 6 macro areas - Approval Level = $\sum \text{Appr. Lev} / 6$					%
Mayor : Gérard Agam Project manager for Cittaslow : Dominique Perchet								

Le temps de vivre, de découvrir, d'aimer, de partager... Ainsi, pouvons-nous résumer le label international Città Slow, Cité du bien-vivre.

Prendre le temps de « faire société », c'est être Cité du bien-vivre.

1/ politique environnementale ;
qualité de l'air, de l'eau, maîtrise des déchets, de l'affichage, bruit, économies d'énergie...

2/ gestion des infrastructures :
protection architecturale, maîtrise des moyens de transport, place des piétons, transports « doux », alternatifs, zones vertes, services à la population, commerces de proximité...

3/ technologies et équipements au service de la qualité urbaine :
techniques de construction, réseaux de

communication, lutte contre les déchets, le bruit, la pollution, protection des zones « patrimoniales » : bourg et hameaux, rivières, forêts, points de vue...

4/ valorisation des productions locales :
appui à la qualité de l'agriculture, élevage, produits du terroir, artisanat dans tous leurs aspects : en production, sur le marché, développement des savoir-faire...

5/ hospitalité :
qualité de l'accueil, découverte de la ville, aménagement du temps... pour les touristes comme pour les habitants de la cité ;

6/ promotion des valeurs de la charte Cittaslow par l'information, la pédagogie, le travail en réseaux.

Cochez une case dans l'échelle 1 (très mauvais) à 6 (le meilleur) - Check one into the scale from 1 (worst) to 6 the best)

1/ Cité du Bien-vivre : pensez-vous que nous méritons ce label ?

Town where living is easy: do you think we merit this award? [1] [2] [3] [4] [5] [6]

À propos de ces critères, quelle note nous attribuez-vous ? *About these criteria, how would you assess?*

2/ Environnement/*Environment*: [1] [2] [3] [4] [5] [6]

3/ Urbanisme, circulation, commerces/*Planning, traffic, shops*: [1] [2] [3] [4] [5] [6]

4/ Qualité urbaine/*Urban quality*: [1] [2] [3] [4] [5] [6]

5/ Produits locaux/*Local products*: [1] [2] [3] [4] [5] [6]

6/ Accueil, hospitalité/*Welcoming, Hospitality*: [1] [2] [3] [4] [5] [6]

7/ Cittaslow : le temps de vivre : est-ce pour vous une valeur d'avenir ?
time to live: is it for you a future value? [1] [2] [3] [4] [5] [6]

Vos commentaires en quelques mots... *Your comments in a few words...*

Ce qui vous plu le plus ? - *What you liked most?*

Par rapport à notre engagement Cité du bien-vivre, qu'est-ce qui vous semble le plus décalé ?
Compared to our commitment Cittaslow, what is, for you, the most shifted?

Vos suggestions pour faire mieux. *Your suggestions for improvement...*

Nom et prénom et courriel pour vous répondre : *Full name and email address to reply:*

Comme dans toute démarche de qualité, la « gestion des écarts » est importante pour corriger ses erreurs et progresser...

C'est un sujet délicat mais on ne peut laisser une coupure entre « affichage » et réalité.



Le diable est dans les détails

Dans nombre de communes résidentielles ou touristiques, la coupure entre habitants et votants induit une incompréhension entre groupes sociaux...

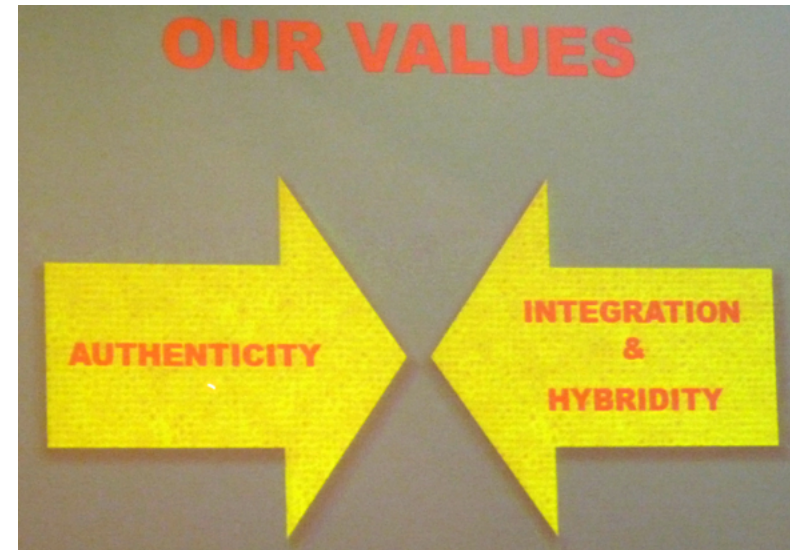
**Cittaslow = affaire de bobos
Au quotidien, priorité aux procédures classiques
au nom du développement**



Preuve d'amour?

Obstacles...

- **Réalisations faciles au détriment des actions de fond, plus ardues**
- **Fonctionner en petit comité alors que la philosophie du mouvement tire sa richesse du dialogue, de l'écoute, du partage...**





**Loin d'être un repous-
soir au pays du TGV,
l'escargot est un atout
pour la promotion des
territoires...**



26

DP/Saint-Antonin-Noble-Val/3 octobre 2014

www.cittaslow.net www.cittaslow.fr





...d'un projet urbain...

A partir d'un diagnostic partagé, élaboré de façon participative...

Qui doit déboucher sur une «ambition» donc une approche prospective...

**Faire une rupture ?
voir les démarches d'entreprises pour créer du «nouveau» : «laboratoire coopératif d'innovation»...**

Pourquoi pas dans la cité ?